

జనరల్ సైన్స్ (జీవశాస్త్రం) : PAPER - II
 (తెలుగు మాధ్యమం)

Class : X

గరిష్ట మార్కులు : 50

సమయం : 2 గం|| 45 ని||లు

సూచనలు :

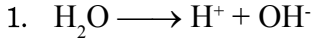
1. ప్రశ్న పత్రం చదవటానికి 15 నిమిషాలు ఇవ్వబడింది. 2 : 30 గంటలు జవాబుల పత్రం వ్రాయటకు కేటాయించబడింది.
2. ఇచ్చిన జవాబు పత్రంలో ప్రశ్నలకు జవాబులు వ్రాయవలెను.
3. ఈ ప్రశ్న పత్రంలో 4 సెక్షన్లు మరియు 33 ప్రశ్నలు ఉంటాయి.
4. IV వ విభాగంలో అంతర్గత ఎంపిక కలదు.

SECTION - I

Note :

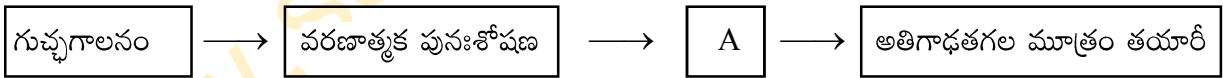
12 × ½ = 6 మా

1. అన్ని ప్రశ్నలకు జవాబులు రాయాలి.
2. ప్రతి ప్రశ్నకు ½ మార్కు.



పై సమీకరణం కిరణజన్య సంయోగ క్రియలోని ఏ దశను తెలియ చేస్తుంది?

2. మాంగ్రూవ్ మొక్కలలో ఉన్న ప్రత్యేకమైన వేర్లు ఏవి ?
3. స్పిగో మానోమీటర్ ఎందుకు ఉపయోగపడుతుంది ?
4. ESRD ని విస్తరించండి.
5. హృదయావరణ త్వచం : గుండె : : మెనింజిస్ :
6. పత్రాల ద్వారా నీరు ఆవిరయ్యే ప్రక్రియను అంటారు.
7. కింది ఘోచార్థనందు A ని గుర్తించుము.



8. కింది వానిలో తప్పుగా ఉన్న జత ఏది ?
- | | | |
|-----------|---|------------------|
| వేరు | - | నీటి అనువర్తనం |
| సులితీగలు | - | గురుత్వానువర్తనం |
| పరాగనాళం | - | రసాయనికానువర్తనం |



9. ఈ లోగో దేనిని తెలియచేస్తుంది ?

10. గడ్డి → మిడత → కప్ప → పాము → గద్ద.

పై ఆహారపు గొలుసులో ప్రాథమిక వినియోగదారుని గుర్తించండి.

11. నిర్మాణసామ్య అవయవాలకు ఒక ఉదాహరణ రాయండి.

12. స్త్రీలలో శాశ్వత గర్భనిరోధక విధానం ఏది ?

A) వేసెక్ట్మి

B) కాపర్ - T

C) పిల్స్

www.sakshieducation.com

D) ట్యుబెక్టమి

SECTION - II

Note :

8 × 1 = 8 మా

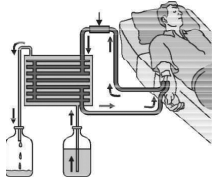
1. అన్ని ప్రశ్నలకు జవాబులు రాయాలి.

2. ప్రతి ప్రశ్నకు 1 మార్కు.

13. ప్రయోగశాలలో రైజోపస్ నందలి సిద్ధ బీజాశయాలను పరిశీలించుటకు ఏ పరికరాలను వాడారో తెల్పండి ?

14. “మానవుడిని నడిచే అవశేషావయవాల మ్యూజియం అంటారు”. ఎందుకు ?

15. మన నిత్యజీవితంలో ‘లేటెక్స్’ ల వల్ల కలిగే రెండు ప్రయోజనాలను తెల్పండి ?



16.

పై పటం ఏ ప్రక్రియను సూచిస్తుంది ?

17. అనెలిడా జీవులలోని విసర్జక అవయవాలను తెల్పండి.

18. ప్రోటీన్స్ పై చర్యజరిపే ఎంజైములను రాయండి.

19. రవి 10సంవత్సరాల పిల్లవాడు. ఎటువంటి శారీరక శ్రమ చేయకుండా ఎక్కువగా తినుటకు అలవాటు పడ్డాడు. అతనికి భవిష్యత్తులో ఎదురయ్యే సమస్యలను ఊహించండి.

20. సినాప్స్ అనగా ఏమి ?

SECTION - III

Note :

8 × 2 = 16 మా

1. అన్ని ప్రశ్నలకు జవాబులు రాయాలి.

2. ప్రతి ప్రశ్నకు 2 మార్కులు.

21. ఆహారపు జాలకం నుండి మాంసభక్షకాలను తొలగిస్తే ఏం అవుతుందో ఊహించి రాయండి.

22. ఊపిరితిత్తుల వ్యాధి నిపుణుడిని కలిసే అవకాశం కలిగితే శ్వాస సంబంధిత వ్యాధుల గురించి తెలుసుకొనుటకు ఎటువంటి ప్రశ్నలు అడుగుతావు ?

23. క్రింది పట్టికను సరియైన సమాచారం తో నింపండి మరియు వాటి లక్షణాంశాలను తెలపండి.

♂	సంయోగ బీజాలు	T	t
♀	T		
	t		

గమనిక : “TT” శుద్ధజాతి పొడవు మొక్క

“tt” శుద్ధజాతి పొట్టి మొక్క

www.sakshieducation.com

24. క్రింది పట్టికను చదివి ఇవ్వబడిన ప్రశ్నలకు సమాధానాలు రాయండి.

వ. సంఖ్య	వ్యక్తిపేరు	లక్షణాలు
1.	రాజు	రక్తం గడ్డకట్టుట ఆలస్యం అవడం
2.	శ్రీను	రేచీకటి
3.	పద్మ	నోటిమూలల్లో పగలడం

www.sakshieducation.com

i) రైబోఫ్లావిన్ విటమిన్ లోపంతో బాధపడుతున్న వ్యక్తి ఎవరు ?

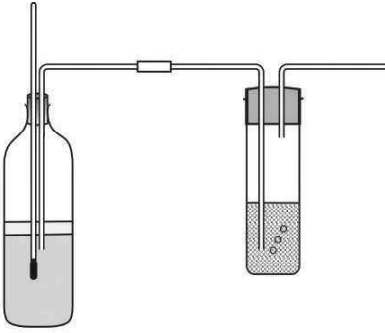
ii) మంచి చూపు కోసం శ్రీనుకు ఎటువంటి ఆహారపదార్థాలను సూచిస్తావు ?

25. “జీవ వైవిధ్యం” గురించి ప్రజలలో అవగాహన కలిగించుటకు కొన్ని నినాదాలను రాయండి.

26. AIDS ను నివారించుటకు కొన్ని సలహాలను ఇవ్వండి.

27. మస్తిష్కం యొక్క రెండు విధులను తెలపండి.

28. కింది ప్రయోగ పరికరాల అమరికను పరిశీలించి ఇవ్వబడిన ప్రశ్నలకు సమాధానాలు రాయండి.



i) ఈ ప్రయోగం యొక్క ఉద్దేశ్యం ఏమిటి ?

ii) ఆక్సిజన్ ఉనికిని తెలుసుకొనుటకు ఉపయోగించిన రసాయనం ఏమిటి ?

SECTION - IV

Note :

5 × 4 = 20 మా

1. అన్ని ప్రశ్నలకు సమాధానాలు రాయండి.

2. ప్రతి ప్రశ్నకు అంతర్గత ఎంపిక కలదు.

3. ప్రతి ప్రశ్నకు 4 మార్కులు.

29. అడవులను, వన్యజీవులను ఎందుకు సంరక్షించుకోవాలి ?

(లేదా)

“ధమనులు మరియు సిరల” మధ్య తేడాలను రాయండి.

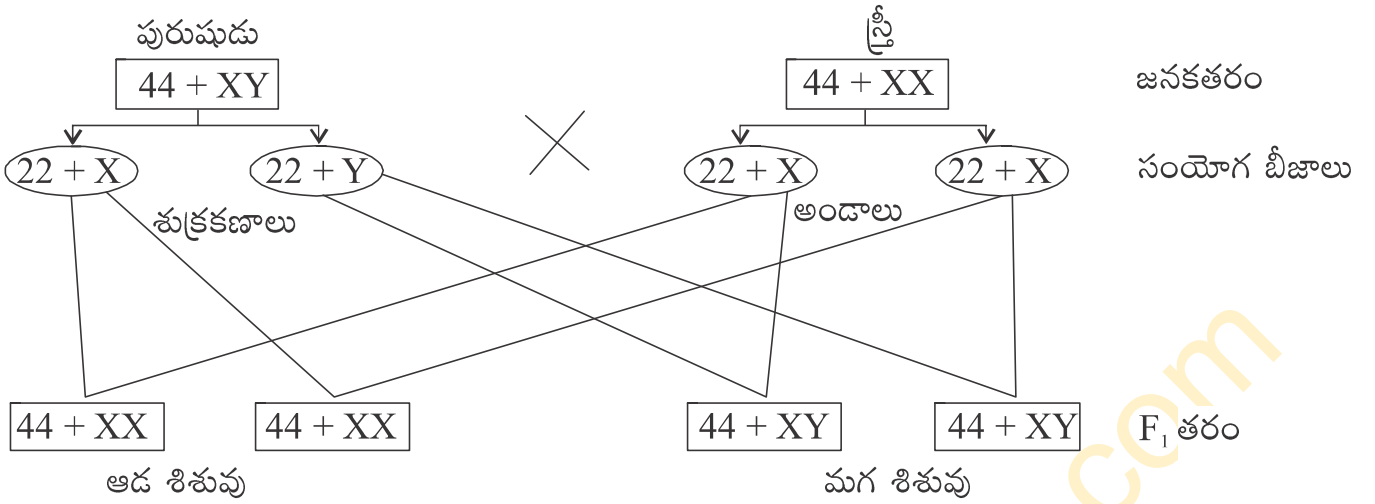
30. క్రిమి సంహారకాల వాడకాన్ని ఆపివేసి నేల కాలుష్యం నివారించడానికి కొన్ని కార్యక్రమాలను తెలపండి.

(లేదా)

మూలకేశాల ద్వారా ద్రవాభిసరణ పద్ధతిలో మొక్కలు నీటిని గ్రహించే విధానాన్ని వివరించండి.

www.sakshieducation.com

31. కింది చార్టును పరిశీలించి ఇవ్వబడిన ప్రశ్నలకు సమాధానాలు రాయండి.



- పై చార్టు దేనిని తెలియచేస్తుంది?
- మానవులలోని ఎన్ని జతల క్రోమోజోములు ఉంటాయి ?
- లైంగిక క్రోమోజోములు అని వేటిని అంటారు ?
- మానవులలో లింగనిర్ధారణ జరుగుటలో ప్రముఖ పాత్ర వహించేది ఎవరు ?

(లేదా)

గ్రూపు - ఎ	గ్రూపు - బి
ఆక్సిన్స్	సోమాటోట్రోపిన్
సైటోకైనిన్స్	థైరాక్సిన్
జిబ్బరెల్లిన్లు	టెస్టోస్టిరాన్
అబ్ సైసిక్ ఆమ్లం	అడ్రినలిన్
ఈథలీన్	ఇన్సులిన్

- పురుషులలో ద్వితీయ లైంగిక లక్షణాలకు కారణం అయిన హార్మోన్ ఏది ?
- మానవులలో ఎముకల పెరుగుదలకు కారణం అగు హార్మోన్ ఏది ?
- పత్రరంధ్రాలు మూసుకోవడం, తెరవడంను నియంత్రించే హార్మోన్ ఏది ?
- మొక్కలలో పెరుగుదలను నియంత్రించే పదార్థాలను నాల్గింటిని తెల్పండి.

32. మొలకెత్తిన విత్తనాలు శ్వాసక్రియలో కార్బన్ డయాక్సైడ్ ను విడుదల చేస్తాయని తెలియచేయుటకు నీవు చేసిన ప్రయోగంను వివరించుము.

(లేదా)

కింది ప్రయోగ పరికరాల అమరికను పరిశీలించి ఇవ్వబడిన ప్రశ్నలకు సమాధానాలు రాయండి.

www.sakshieducation.com

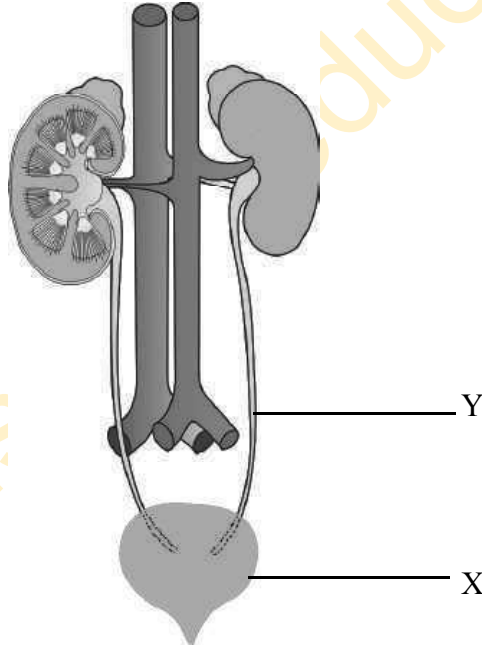


- i) ఈ ప్రయోగపరికరాల అమరిక దేనిని తెలియచేస్తుంది ?
- ii) సీసానందు ఉపయోగించిన రసాయనం ఏది ?
- iii) ప్రయోగం చివరిలో పత్రం యొక్క ఏ భాగం రంగు మారినది ? ఎందుకు ?
- iv) ఈ ప్రయోగంను చీకటిలో నిర్వహిస్తే ఏమి జరుగుతుందో రాయండి.

33. పుష్పం యొక్క నిలువుకోత పటం గీచి భాగాలను గుర్తించండి.

(లేదా)

కింది పటంను పరిశీలించి ఇవ్వబడిన ప్రశ్నలకు సమాధానాలు రాయండి.



- i) పై పటం ఏ వ్యవస్థకు చెందినది ?
- ii) పటంలో నీవు గుర్తించిన అంతఃస్రావీ గ్రంథి ఏది ? అది స్రవించే హార్మోన్ ఏమిటి ?
- iii) పటంలోని ఏ భాగం స్త్రీ, పురుషులలో పొడవులో భిన్నంగా ఉంటుంది ?
- iv) పటంలోని 'X' మరియు 'Y' భాగాలను గుర్తించండి.

www.sakshieducation.com

★★★