

10వ తరగతి త్రై మాసిక పరీక్షలు
జీవశాస్త్రం ప్రశ్నాపత్రం
పార్ట్ - ఎ(44మా)
సెక్షన్ - 1

అ)క్రింది ప్రశ్నలకు ఒక వాక్యంలో సమాధానమిమ్ము.

అ)ప్రతి ప్రశ్నకు 1/2 మార్కు

12X1/2=6

- 1)హెచ్.ఐ.వి ని విస్తరించుము.
- 2) ESRD అనగానేమి?
- 3)హరితరేణువులోని భాగాలను రాయుము.
- 4)ఇతర జీవులతో పోల్చినపుడు మన శరీరంలో అతి ముఖ్యమైన అవయవం ఏది?
- 5)రక్తాన్ని శుద్ధిచేయు అవయవం ఏది?
- 6)క్రింది జీవులలో ఉండే ఏ అవయవాన్ని నిర్మాణ సామ్య నిదర్శనానికి ఉదాహరణగా తీసుకున్నారు.
అ)మానవుడు ఆ)చురుత ఇ)తిమింగళము ఈ) గజ్జలము.
- 7)హార్లిక వలయంను నిర్వచించుము.
- 8)యుగ్మ వికల్పం అనగానేమి?
- 9)అహారపు గొలుసులో ఆవు క్రింది వానిలో ఏ స్తానంలో ఉంటుంది.
1)ఉత్పత్తిదారులు 2)ప్రాథమిక వినియోగదారులు 3)ద్వితీయ వినియోగదారులు, 4)తృతీయ వినియోగదారులు.ని తెలుపుము.
- 10)ఆల్కలాయిడ్ నకు ఒక ఉదాహరణను తెలుపుము.
- 11)మనం శ్వాసించునపుడు వెచ్చగా ఉండే గాలి ఏది?
- 12)అనకట్టలు : -----: నదులు : సహజ వనరులు.

సెక్షన్ - 2

అ)క్రింది ప్రశ్నలకు ఒకటి లేదా రెండు వాక్యాలలో సమాధానమిమ్ము.

అ)ప్రతి ప్రశ్నకు ఒక మార్కు

8X1=8

- 13)కిరణజన్య సంయోగ క్రియ వర్ణదమేది అది మొక్కలలో ఎక్కడ వుంటుంది
- 14)గాలిని పీల్చుట అను పదాన్ని నిర్వచించుము
- 15)మొక్కలలో అహార పదార్థాల రవాణాలో ఉపయోగ పడే కణజాలమేది?
- 16)కణచక్రంలోని దశలను పేర్కొనుము.
- 17)సినాప్సిసిస్ అనునది రెండు నాడీ కణాలను కలుపుతుంది. ఇది సరియైనదేనా ? సరియైన యెడల వివరించుము.
- 18)ఫలదీకరణ అనగానేమి ? అందలి రకాలను పేర్కొనండి.
- 19)భూతాపానికి కారణాలను తెలుపుము.
- 20)యల్.పి.జి యొక్క ఏవేని రెండు ఉపయోగాలను రాయండి

సెక్షన్-2

అ)క్రింది ప్రశ్నలకు రెండు లేదా నాలుగు వాక్యాలలో సమాధానమిమ్ము.

అ)ప్రతి ప్రశ్నకు రెండు మార్కు

8X2=16

- 21)మైటోఖాండ్రీయ చక్కటి పటాన్ని గీచి భాగాలను గుర్తించండి.
- 22)సిరలకు ధమనులకు మధ్య గల తేడాలను రాయండి.
- 23)మెండల్ తన ప్రయోగాలకు బరాచీ మొక్కను యెన్ను కొనుటకు గల కారణాలను తెల్పండి.
- 24)వేరు పీడనం అనగానేమి ? మొక్కలలో దాని పాత్రను వివరించండి.
- 25)మానవుని లోని దంతాలరకాలను తెలిపి దంత సూత్రాన్ని రాయండి.
- 26)మానవునిలో ని ముష్కమును గురించి రాయండి.

27)పుసరుద్దరించబడే వనరులకు ఏవేని నాలుగు ఉదాహరణలివ్వండి.

28)క్రింది చిత్రంలోని ఏవేని నాలుగు పరికరాలను తెలుపండి.



Fig. 3.29 : A laboratory method for demonstrating the photosynthesis of green leafy plants.

సెక్షన్-4

అ)క్రింది ప్రశ్నలకు 6 లేదా 8 వాక్యాలలో సమాధానమిమ్ము.

అ)ప్రతి ప్రశ్నకు నాలుగు మార్కు

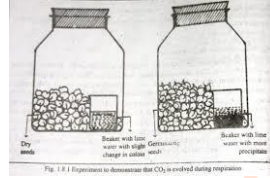
5X4=20

29)కాంతి చర్యను వివరించుము.

లేదా

శ్వాస క్రియ మరియు కిరణ జన్యలకు మధ్య గల తేడాలను రాయండి.

30)క్రింది ప్రయోగాన్ని పరిశీలించి దిగువ ఇవ్వబడిన ప్రశ్నలకు సమాధానాలు రాయండి.



అ)ఈ ప్రయోగ ఉద్దేశ్యమేమిటి?

అ)ప్రయోగ పరికరాలను రాయండి.

ఇ)ప్రయోగ పరిశీలనను రాయండి.

ఈ)ఏ పదార్థము ఈ ప్రయోగంలో రంగును మార్చుకుంటుంది?

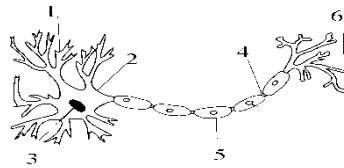
లేదా

పిండి పదార్థం పై లాలజలం చర్యను ఋజువు చేసే ప్రయోగం యొక్క ఉద్దేశ్యాన్ని మరియు ప్రయోగ విధానాన్ని రాయండి.

31)మానవుని మాత్రపీండం నిలుపుకోత చక్కని పటాన్ని గీచి భాగాలను గుర్తించండి.అందలి ముఖ్యమైనభాగాలను రాయండి.

లేదా

క్రింది పటానికి భాగాలను గుర్తించండి.కణదేహాన్ని గురించి వివరించండి.

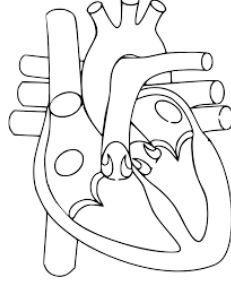


32)క్రింది పట్టికను సరియైన పదాలతో పూరించుము

ఉత్పత్తి దారులు	ప్రాథమిక వినియోగదారులు	ద్వితీయ వినియోగ దారులు
గడ్డి		పులి
క్యారెట్	కుందలు	
	మేక	తోడలు
గింజలు		పిల్లి

లేదా

క్రింది పటాన్ని గురించి నాలుగు వాక్యాలు రాయండి.



33) మూత్రపిండాల గురించి అదనపు సమాచారం తెలుసు కొనుటకు మూత్రపిండ సంబంధ వైద్యుని నీవెలాంటి ప్రశ్నలు అడుగుతావు?

లేదా

మానవునిలో జరిగే రక్తస్పందనం గురించి వ్యాసం రాయండి.

www.sakshieducation.com