

TELUGU
Paper I
(Literature)

Time Allowed : Three Hours

Maximum Marks : 300

INSTRUCTIONS

Candidates should attempt questions 1 and 5 which are compulsory, and any THREE of the remaining questions, selecting at least ONE question from each Section.

The number of marks carried by each question is indicated at the end of the question.

Answers must be written in TELUGU.

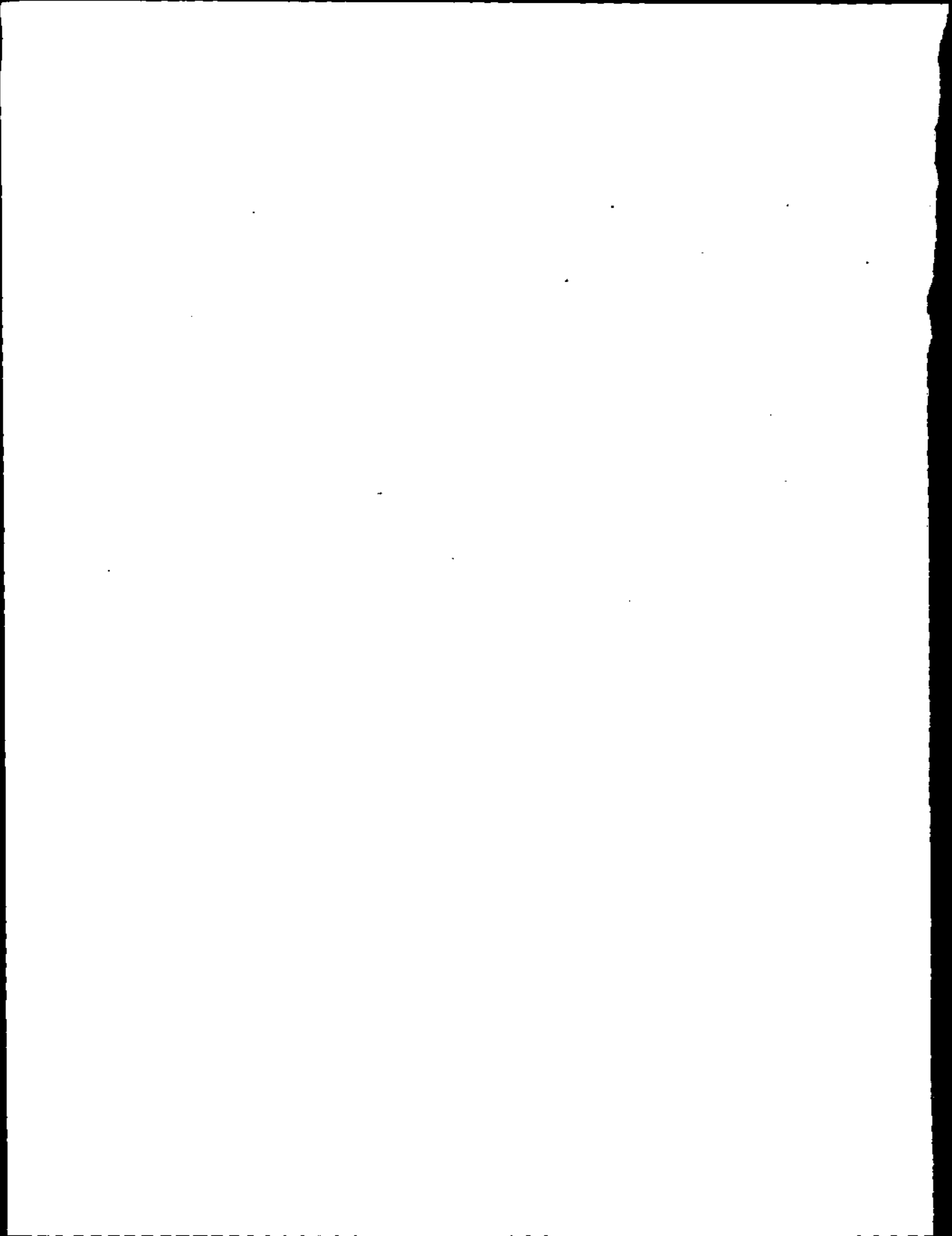
SECTION A

1. క్రిందివాటిలో మూడింటిని గూర్చి వ్రాయండి :
ఈ విభాగంలో ఎంపిక చేసుకొనే ప్రతి ప్రశ్నకు
జవాబులు 200 పదాలకు మించరాదు : $20 \times 3 = 60$
- (a) మౌఖిక తెలుగుభాష పరిణామం
- (b) ద్రావిడభాషలలో తెలుగుభాష స్థానము, ప్రాచీనత
- (c) తెలుగుభాష ఆధునీకరణలో ప్రచార సాధనాల పాత్ర
- (d) తెలుగుభాష ప్రామాణీకరణలో ఎదురయ్యే సమస్యలు

2. అన్యభాషల ప్రభావానికి లోనైన తెలుగుభాషా పరిణామం. 60
3. తెలుగువాక్య నిర్మాణవిభాగాలు - నామవాచక, మరియు క్రియాప్రయోగాలు. 60
4. సాహిత్య మరియు సాహిత్యేతర విషయాల అనువాదంలో ఎదురయ్యే సామాజిక, సాంస్కృతిక సమస్యలు. 60

SECTION B

5. క్రిందివాటిలో మూడింటికి సమాధానాలు వ్రాయండి :
ఈ విభాగంలో ఎంపిక చేసుకొనే ప్రతి ప్రశ్నకు
జవాబులు 200 పదాలకు మించరాదు. 20×3=60
- (a) శివకవులు — ద్విపద కవితావికాసం
(b) ప్రాజ్ఞన్నయ్య కవితా పరిణామం
(c) భక్తికవుల విశిష్టపద ప్రయోగాలు
(d) అభ్యుదయ కవిత్వం ఆవిర్భావహేతువులు
6. భారతాంధ్రీకరణంలో ఎఱ్ఱన రచనావైశిష్ట్యం. 60
7. ఆధునిక సాహిత్య ప్రక్రియలు — సామాజిక చైతన్యం. 60
8. జానపద ప్రదర్శన కళలు — జనజీవిత చిత్రణం. 60



No. 310

D-DTN-K-UFB

TELUGU
Paper II
(Literature)

Time Allowed : Three Hours

Maximum Marks : 300

INSTRUCTIONS

Candidates should attempt questions 1 and 5 which are compulsory, and any THREE of the remaining questions, selecting at least ONE question from each Section.

The number of marks carried by each question is indicated at the end of the question.

Answers must be written in TELUGU.

SECTION A

1. ఈ క్రింది ప్రశ్నలలో మూడింటికి అడిగిన పద్ధతిలో మీ అభిప్రాయాలను సహేతుకంగా వివరించండి : $20 \times 3 = 60$
పాత్రమనస్తత్వానుగుణ (Psychological)
- (a) దృక్పథంతో విమర్శించండి.
ద్రోపది బంధురం బయిన కొమ్ముడి గ్రమ్మునవిడ్చి,
వెండ్రుకల్
దావల చేతఁబూని, యసితచ్చవిఁబొల్చుమహా భుజంగమో
నావిల సిల్లివ్రేలగ, మనంబునఁబొంగువిషాదరోషముల్
గావగలేక భాష్పములుగ్రమ్మగ, దిగ్గున లేచియార్తయై

(b) కళాసౌందర్య, ధ్వని (Aesthetic) దృక్పథంలో
విమర్శించండి :

స్వాధ్యాయమెన్నుండుంజదువంగంబోయెకుండ ?
బోలునే చదువంగంబోయెననుట ?

తెల్లవాఱగనీటందీర్థమాడక యుండ
ననురూపమే తీర్థమాడెననుట ?

సమయానుకూలత సంధ్యవార్షిక యుండ
వైదగ్ధియే సంధ్యేవార్యే ననుట ?

తఱతోడనగ్నిహోత్రము వేల్వకుండగ
విజ్ఞాన సరణియే వేల్చెననుట ?

కల్లలాడంగ ఫలమేమి కలిగెనీకు ?
మాటిమాటికి నేను నీమాటనమ్మి
యరసిరక్షింపనేరకయనుంగుగొడుకు
భ్రష్టుంజేసితినేమి చెప్పంగంబలదు ?

(c) సామాజిక (Sociological) దృక్పథంతో
విమర్శించండి :

నీ రెత్తువేళ నీరెత్తుంబాదుపా
దునకుంబాలువలుపొందగ, నమర్చి,
త్రవ్వటంబుల తఱోద్రవ్వటంబులువెట్టుం
దగినట్టికఱ్ఱగుద్దలిగడించి,
యెరువుంబల్లెడువేళనెరువుంబల్లు, గతాభి
మానుడైగంపలంబాన తెచ్చి,

యంట్లోత్తుపదనున నంట్లోత్తు, నెలమిఁగా
 స్పించు లేఁగొమ్మలు వంచివంచి,
 నారువోయంగవలయుచో నారు వోయుఁ,
 గొమ్మనాటంగఁ దగునెడఁగొమ్మనాటు,
 నొకటివిసువక, యంత కంతను హెచ్చు
 హఃఖితోడను శాలీనుడవిరతంబు

(d) సైద్ధాంతిక (Ideological) దృక్పథంతో
 విమర్శించండి :

వంచనగాదె దివ్యక్షేత్రపతులలో
 మంత్రార్థకృత్యములూనియున్న ?
 నపకీర్తిగాదె లోకా లోకములయందు
 వత్సరోత్సవములు వదలియున్న ?
 నగుబాటుగాదె యన్యమతస్థజనులలో
 నిజదాసకోటిమన్నింపకున్న ?
 బరిపాటిగాదెయల్పజ్ఞానమతులలో
 దేవతామహిమంబుఁదెలుపకున్న ?
 నేఁటిదా నీప్రతిష్ఠవర్ధించిచూడఁ
 బాడిదప్పినబలు నిందపాలుగావె ?
 చిత్రచిత్రప్రభావ, దాక్షిణ్యభావ,
 హతవిమతజీవ, శ్రీకాకుళాంధ్రదేవ !

2. 'తిక్కన నానారసాభ్యుదయోల్లాస' ఎట్లు ? మీ
 పాఠ్యాంశం ఆధారంగా వివరించండి.

60

3. 'నానారుచి రార్థ సూక్తినిధి నన్నయ్య' ఎట్లు ? మీ పాఠ్యాంశం ఆధారంగా వివరించండి. 60
4. గుణనిధీ తల్లి సోమిదమ్మపాత్రచిత్రణలో శ్రీనాథుడు పాటించిన రచనా రీతిని వివరించండి. 60

SECTION B.

5. క్రింది ప్రశ్నలలో మూడింటికి అడిగిన పద్ధతిలో మీ
అభిప్రాయాలను సహేతుకంగా వివరించండి. 20×3=60

(a) చారిత్రక-సామాజిక (Historical and
Sociological) దృక్పథంతో విమర్శించండి.

“వేగిరాజ్యపు పల్లెవీధుల జెడుగుళ్ళు
రిపులగవ్వించు నేరుపులు తెలిసి
ఎగురుగోడీబిళ్ళసొగసులోరిపుల శిర
స్సుల బంతులాడుశిక్షలకుడాసి
చెర్రాడి యుప్పు తెచ్చిన నాడె శాత్రవ
వ్యూహముల్ పగిలించునొరవుగరచి
కోతికొమ్మచ్చిలోగోటగోడలకెగ
బ్రాకి లఘించు చంక్రమణమెరిగి
తెనుగు లంతపైయవినేర్చుకొనెయ ముందు
రెన్నగాదెల్లు తల్లులుమున్నుశౌర్య
రసమొడిచి యుగ్గుపాలతో రంగరించి
బొడ్డు కోయని కూనకే పోయుదురట.”

(b) కళాసౌందర్య (Aesthetic) దృక్పథంతో
విమర్శించండి :

దర్శింపగలవు గౌతమబుద్ధదేవుని
ప్రాచీన భరత శిల్పంబునందు
సాధింపగల వహింసామంత్రరాజం బు
శాక్యసింహునికాలిజాడలయందు

తెలిసికోఁగలవు బౌద్ధుల సాహితీసేవ
 అమరసింహుని కవిత్వమునయందు
 వీక్షింపగలవు కపిలవస్తు నగరంబు
 నాశనదేవ్యధీనంబు నందు
 రెండువేలేండ్లు క్రింద నిద్రించుచున్న
 మౌర్యరాజుల విపుల సామ్రాజ్య చరిత
 మేకరువుపెట్టు ప్రకృతి యందాకళించి
 వెచ్చవెచ్చనికన్నీరు విడువగలవు

(c) మనస్తత్వానుగుణ (Psychological) దృక్పథంతో విమర్శించండి :

గగనమంతానిండి
 పొగ లాగుక్రమ్మి-
 బహుళపంచమిజ్యోత్స్న
 భయపెట్టునన్ను !
 ఆకాశపు టెడారి
 నంతటా, అకట !
 ఈరేయి రేగింది
 ఇసుక తుఫాను !
 గాలిలోకనరాని
 గడుసుదయ్యాలు
 భూ దివమ్ముల మధ్య
 ఈదు తున్నాయి !
 నోరెత్తి, హోరెత్తి

నొగులు సాగరము !
 కరికళేబరములా
 కదలదు కొండ !
 ఆకాశపు టెడారి
 లోకాళుతెగిన
 ఒంటరిఒంటెలా
 గుంది జొబిల్లి !
 విశ్వమంతానిండి,
 వెలిబూదివలె —
 బహుళ పంచమిజ్యోత్స్న
 భయపెట్టునన్ను !

(d) సైద్ధాంతిక (Ideological) దృక్పథంతో విమర్శించండి :

నీపయిన్ ఒకఘోరభారము
 మోపగా వచ్చితిని చెల్లీ
 పాలముంతవో నీటముంతవో
 బాధ్యతనుగమనించి తల్లీ

నిన్నురాయలు కన్నులందున
 నిలిపినందుకు పరితపించను
 కానిదేశమును తృణమృటు
 కాలద్రోయుట ఎట్లుసైతును ?

దేశమొకదెస నీవు ఒకదెస
తేల్చుకొనుమెయ్యదిఘనమ్మో
వ్యక్తి సంఘములందు ఎయ్యది
ప్రథమ గణ్యమొ చెప్పవమ్మా !

6. 'భావకవిత్వ ఉద్యమానికి ఆద్యుడు కృష్ణ శాస్త్రి'
'కృష్ణపక్షం' ఆధారంగా వివరించండి. 60
7. పూర్వాంధ్రవైభవమునుగూర్చి విశ్వనాథనారి భావనలను
'వేంగీక్షేత్రము' ఆధారంగా నిరూపించండి. 60
8. 'శారదలేఖలు సామాజిక పరిస్థితులకు దర్పణాలు'
వివరించుము. 60